

# 天吊形

A PC-RP40~160KA(L)10形



PCZ-ZRMP・K(L)H形

PCZ-ZRP・K(L)H形 **ススムZR** 冷暖兼用

PCZ-ZRP・BH/CH形

PCZ-ERP・K(L)H形

PCZ-ERP・BH/CH形 **ススムER** 冷暖兼用



▲高性能フィルター(オプション)組み込み時



ワイヤードリモコン  
PAR-36MA (別売)  
(リモコンケーブルは別売です)



ワイヤレスリモコン  
操作部: PAR-SC2SA (別売)  
希望小売価格 14,000円  
受光部: PAR-SR2EA (別売)  
(P40~P160形)  
希望小売価格 11,000円



●抗菌・防カビフィルター

関連ページ	価格:P.84~87	フリーコンボ:P.125~126	リモコン:P.120~122	オプション:P.131	仕様:P.151~154	工事情報:P.179~184	外形寸法:P.189
-------	------------	------------------	----------------	-------------	--------------	----------------	------------

## ムーブアイで快適・省エネの天吊形。

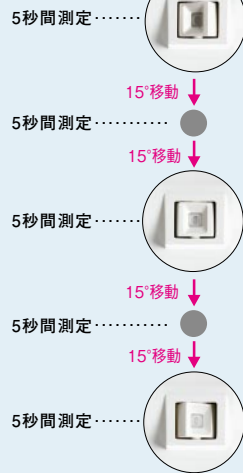
(本ページはPC-RP・KA(L)10形の内容です。)

天吊形



### ■「ムーブアイ」動作イメージ

センサーが5秒間隔で移動し、5ポイントの床温をしっかり測定。



- ムーブアイはセンサーが15°ずつ移動し、160°の範囲の床温(輻射)を測定します。
- 設定温度との差が大きい時は2分に1度、5ポイントを測定。安定時には5分に1度測定します。

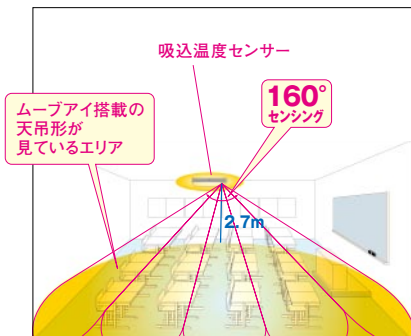
### 快適性&省エネ性

#### 1 天吊形では業界初、ムーブアイを搭載 ※1 **業界初**

床温を左右160°※2見はる輻射温度センサー「ムーブアイ」を搭載しました。天井付近の温度と床温から体感温度を計算し、室内の温度ムラを改善。暖房時の寒さ感や冷房の冷やしすぎを防ぐだけでなく、省エネ性も向上しました。

※1 2008年2月時点(当社調べ)

※2 ムーブアイが左右に動いた際の最大床面検知範囲

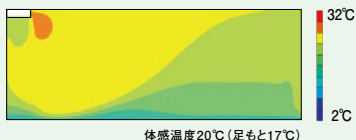


### ムーブアイ&風速自動モードで、快適・省エネアップ!

**暖房時** 室温のムラを抑えて、足もともしっかり暖房。

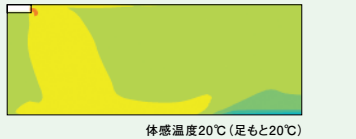
〈ムーブアイなし 設定温度23℃〉

設定温度を上げても足もとまで暖房が届かず、天井付近ばかりが暖まっています。



〈ムーブアイあり+風速自動モード 設定温度20℃〉

低めの設定温度でも床付近までしっかり暖房でき、足もとを暖めます。



低めの設定温度でも、床付近もあつたか。

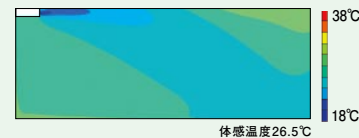
**期間消費電力量 約30%節約**

※1: 期間消費電力量算出条件 PCZ-ZRMP140KH形、東京都、戸建店舗、使用期間 11月21日~4月11日、使用時間 8時~21時、週7日、ムーブアイ搭載機種の設定温度を20℃とし、ムーブアイなしの機種は暖房安定時の体感温度が同一となるよう設定温度を23℃に変更した場合の試算例(風速自動モード使用時)。

**冷房時** 床温をチェックして、冷やしすぎをストップ!

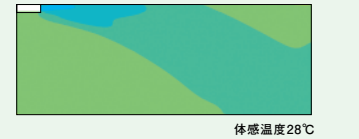
〈ムーブアイなし 設定温度26~27℃〉

床付近の温度が低いので、足もとが寒く、しかも余分な電力を消費しています。



〈ムーブアイあり+風速自動モード 設定温度28℃〉

上下の温度ムラが少なく、足もとも快適。冷やしすぎによるムダな電力消費も抑えます。



ムダな冷やしすぎを抑えて、お得で快適。

**期間消費電力量 約15%節約**

※2: 期間消費電力量算出条件 PCZ-ZRMP140KH形、東京都、戸建店舗、使用期間 5月23日~10月10日、使用時間 8時~21時、週7日、ムーブアイ搭載機種の設定温度を28℃とし、ムーブアイなしの機種は冷房立ち上がり時の体感温度が同一となるよう設定温度を26~27℃に変更してそのまま運転した場合の試算例(風速自動モード使用時)。