

常に新鮮外気が 必要な空間に。

必要风量に応じて、全8機種より
お選びいただけます。



受注生産品

●室内ユニット ASVP2804F

●室外ユニット AUCVP2804HA

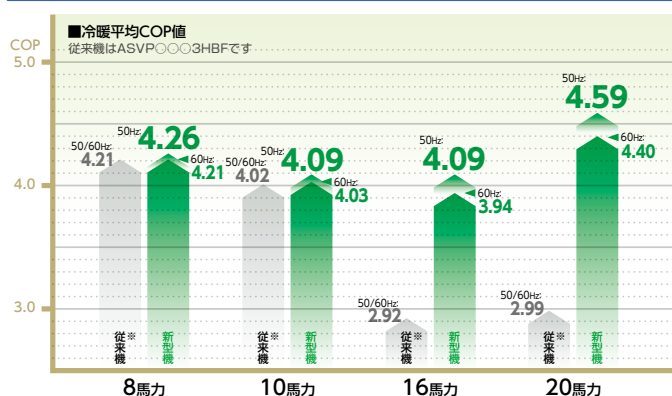
- 特長
- 1 外気負荷を高効的に処理…冷暖平均COPを従来機比大幅に向上
 - 2 多機能ecoタッチリモコンを標準装備して操作性を向上(※)
 - 3 室内側電子膨張弁の開度を基本100%に設定した新吹き出し温度制御を採用
 - 4 既設冷媒配管を流用可能な更新専用機を加え全8機種の充実のラインアップ

※詳細は4ページ以降をご覧ください。

受注生産品

ラインアップ一覧		8馬力	10馬力	16馬力	20馬力
ASVP-HAF オールフレッシュ床置ダクト(標準仕様)	セット形式	ASVP2244HA4F	ASVP2804HA4F	ASVP4504HA4F	ASVP5604HA4F
	室内	ASVP2244F	ASVP2804F	ASVP4504F	ASVP5604F
	室外	AUCVP2244HA	AUCVP2804HA	AUCVP4504HA	AUCVP2804HA x2

高効率・冷暖平均COPを大幅に向上



新制御 省エネ性を高める「新冷媒圧力制御」をプラス



⚠ オールフレッシュ機 選定上のご注意

- 1 オールフレッシュ機は外気負荷を処理する機器です。右表に示す通り、 Δt を処理する機器です。室内の空調用には別途、専用の空調機を併設する必要があります。
- 2 オールフレッシュ用室内機はダクト吹き専用機です。直吹用チャンバを装着して直吹仕様として使用することは出来ません。
- 3 塩害地域で室内機をご使用になる場合、塩害の度合いによっては熱交換器が腐蝕する可能性があります。詳細につきましては三菱重工冷熱(株)までお問い合わせください。室外機は耐塩害仕様(53ページ参照)をご使用ください。

エンタルピー差 Δt

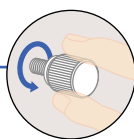
設計外気条件

設計室内条件

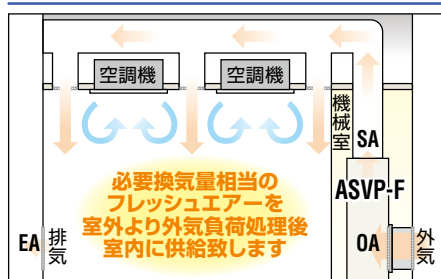
[冷房の場合] 一般的には室内条件のエンタルピーまで処理するよう機器を選定してください。

フィルタメンテナンスの簡易化

室内機のフロントパネルの分割化とローレットビスの採用でフィルタのメンテナンスが迅速に行えます。

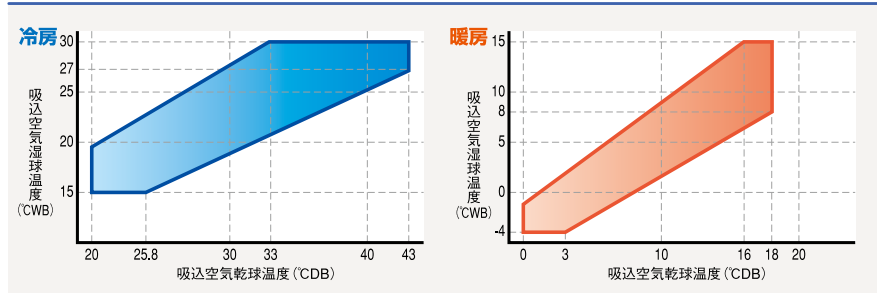


システム図



※本製品は外気処理専用機のため室内負荷に対応する空調機を別途ご用意ください。

使用温度範囲 ASVP-HAFシリーズ使用範囲



更新専用機も
ご用意いたしました。

既設冷媒配管流用で

- 1 工期短縮
- 2 工費削減

詳細は25ページにて記載しております。